



Aranceles 2011

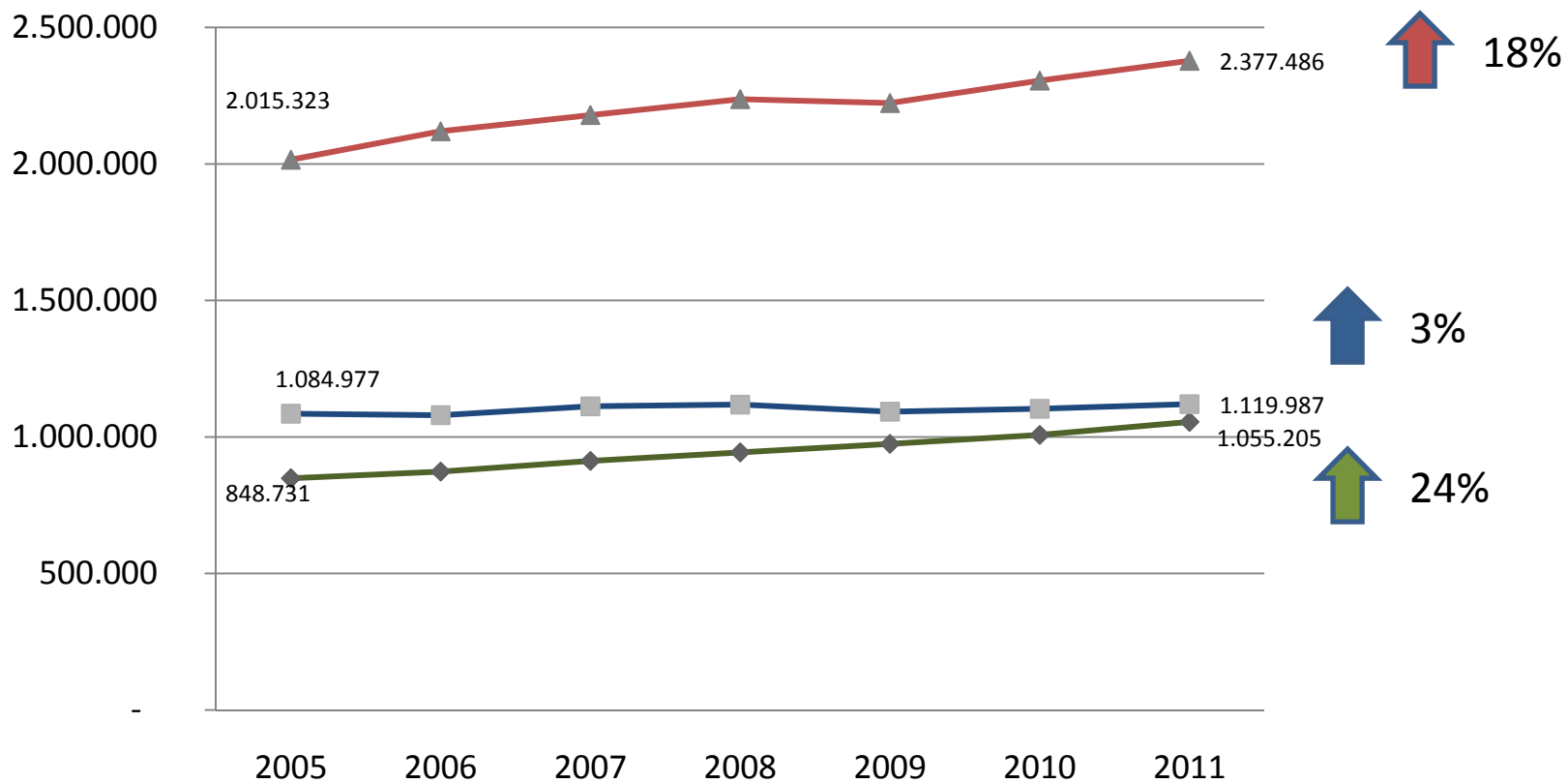
Instituciones de Educación Superior

5 de agosto de 2011

Arancel Promedio Estudiante de 1er año por Tipo de Institución (en pesos 2011)

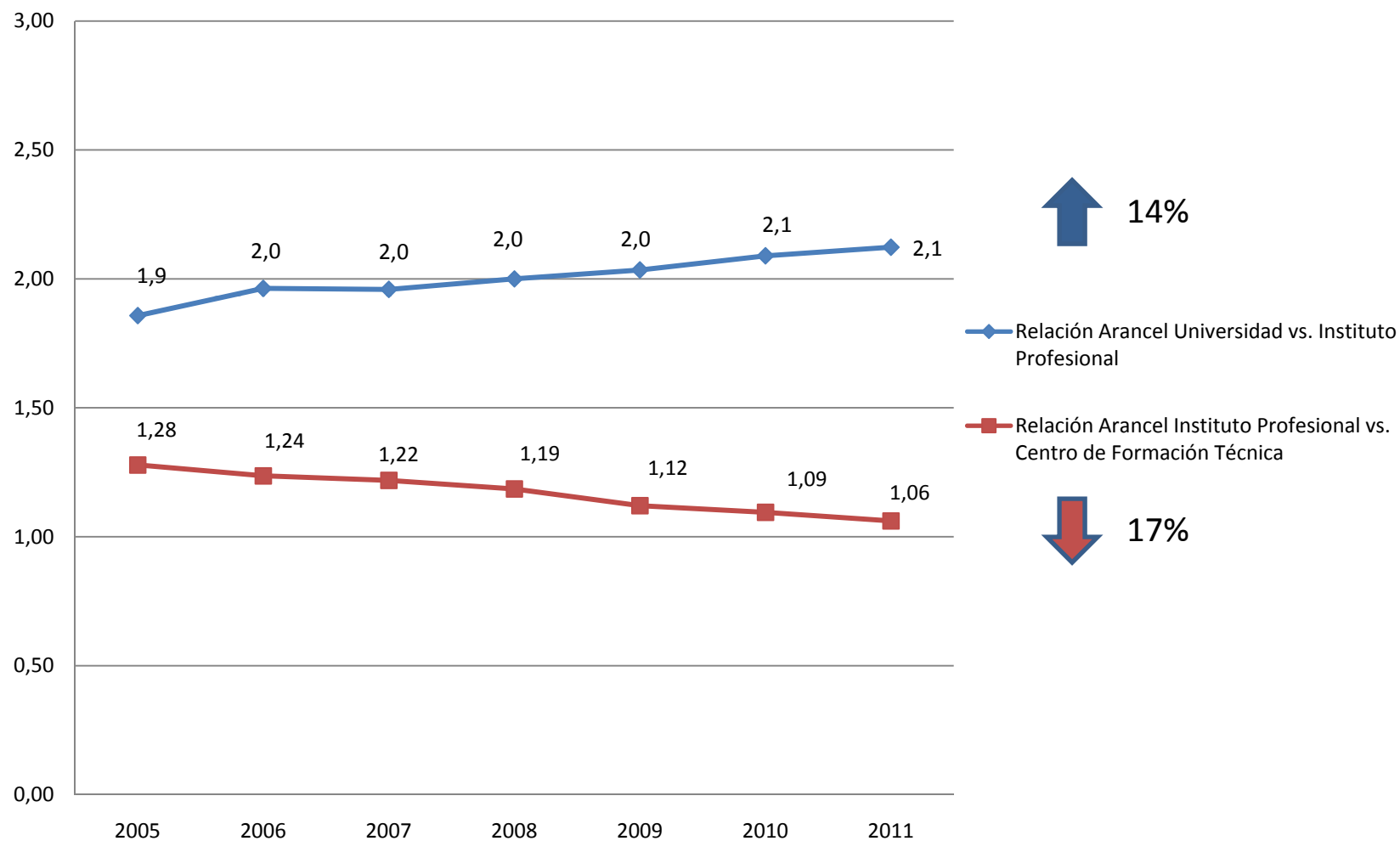


◆ CFT ■ IP ▲ Universidad



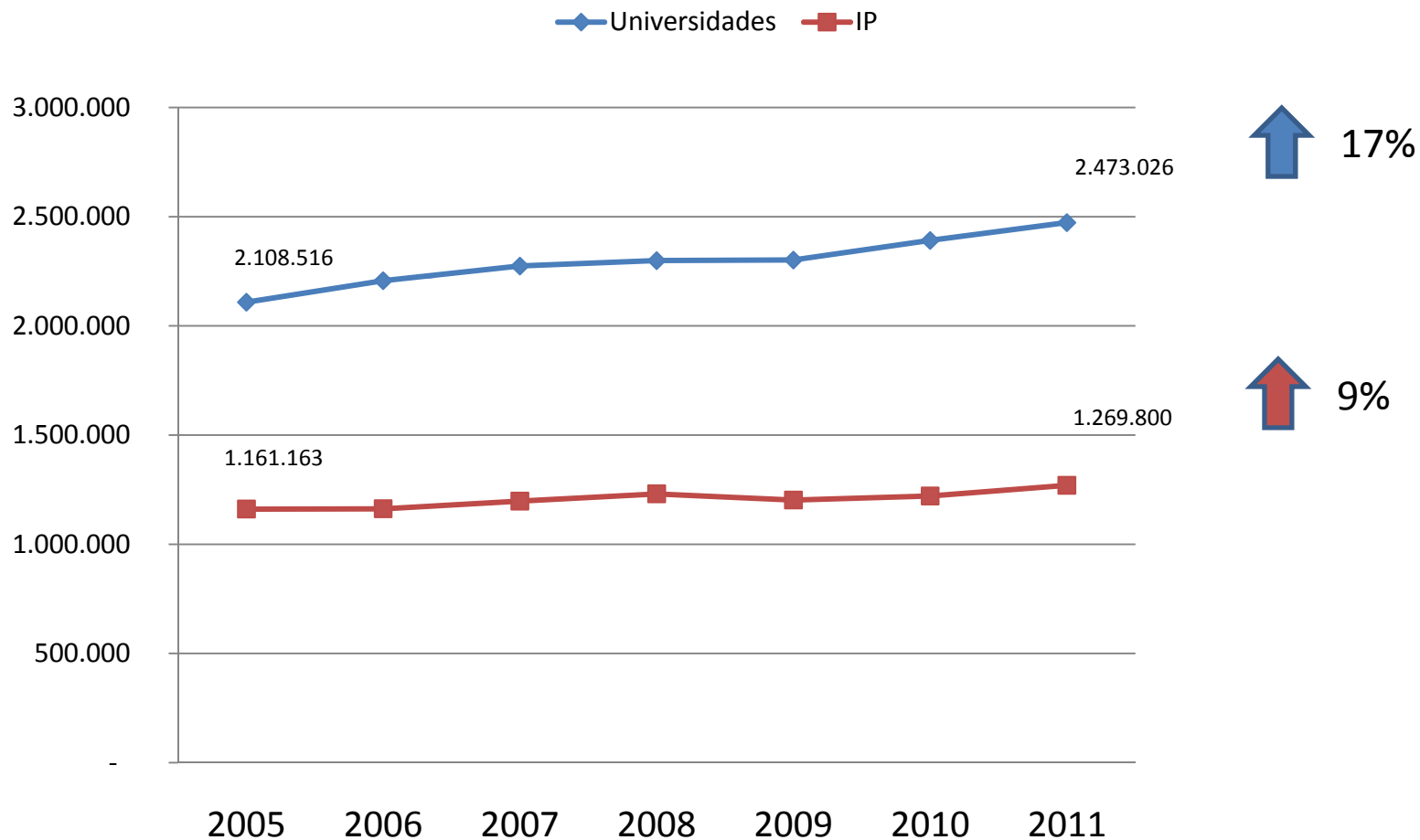


Ratio arancel promedio por Tipo de Institución Matrícula de 1er año



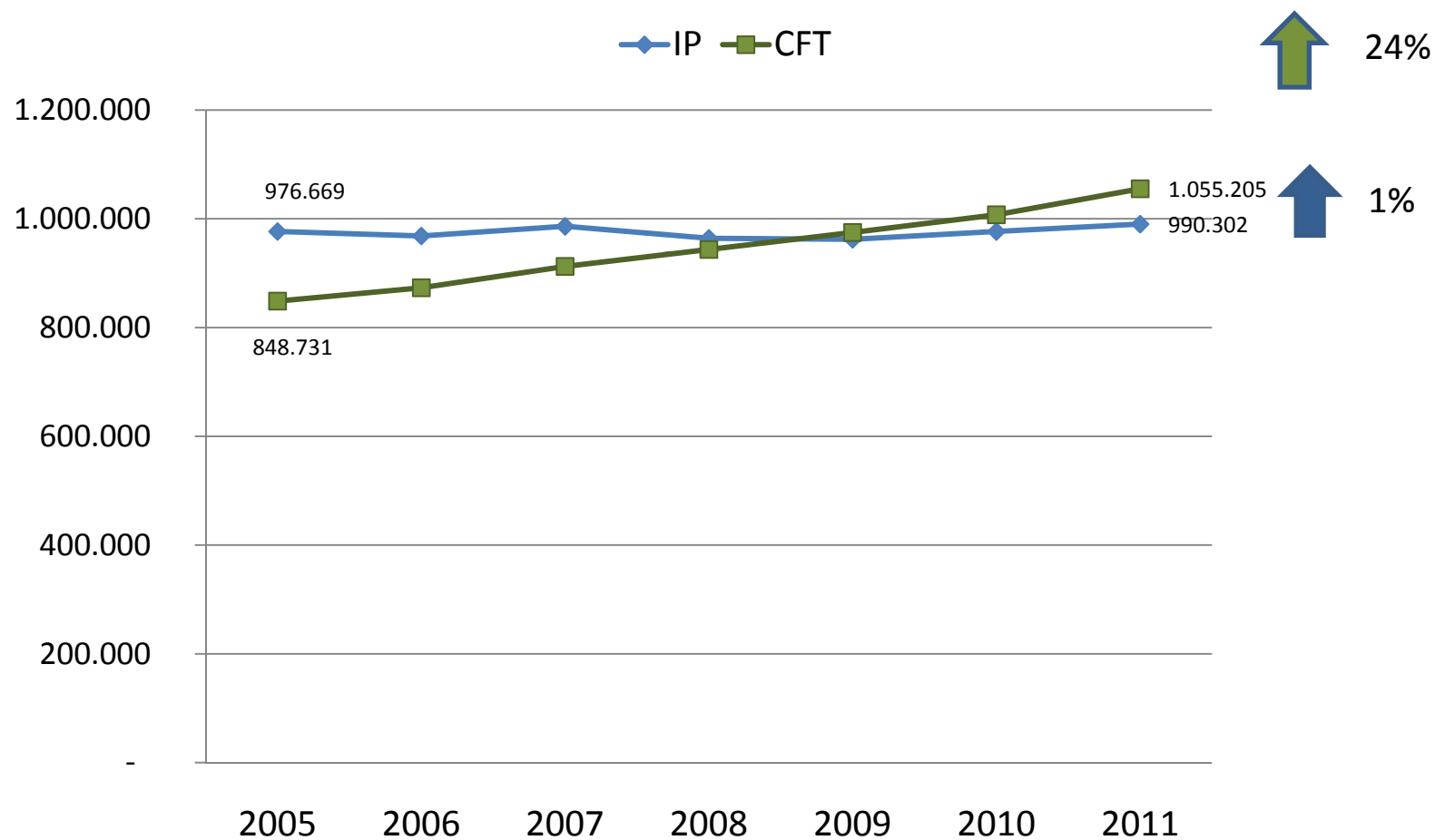


Arancel Promedio Estudiante de 1er año Carreras Profesionales (en pesos 2011)



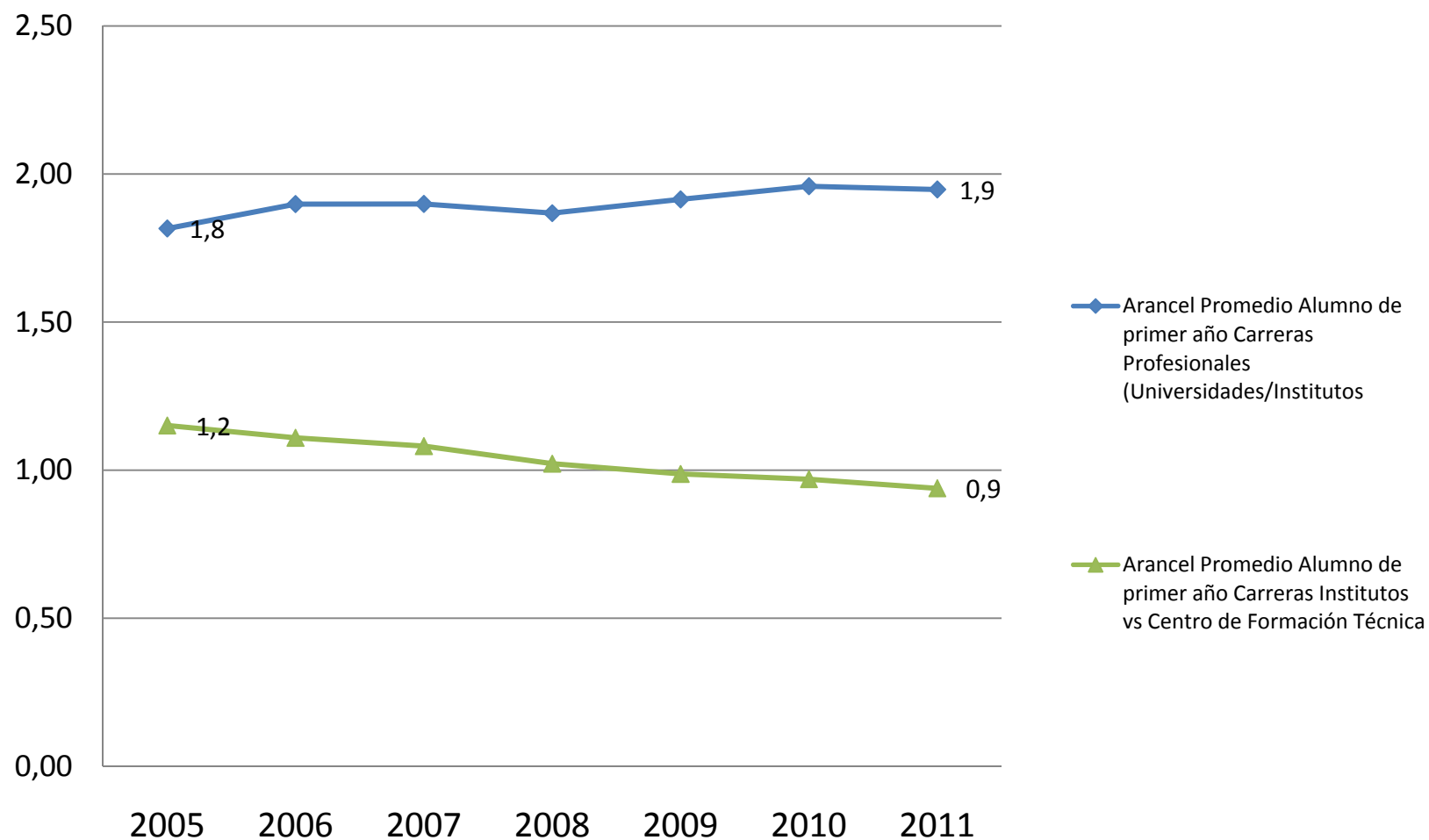


Arancel Promedio Estudiante de 1er año Carreras Técnicas de Nivel Superior (en pesos 2011)



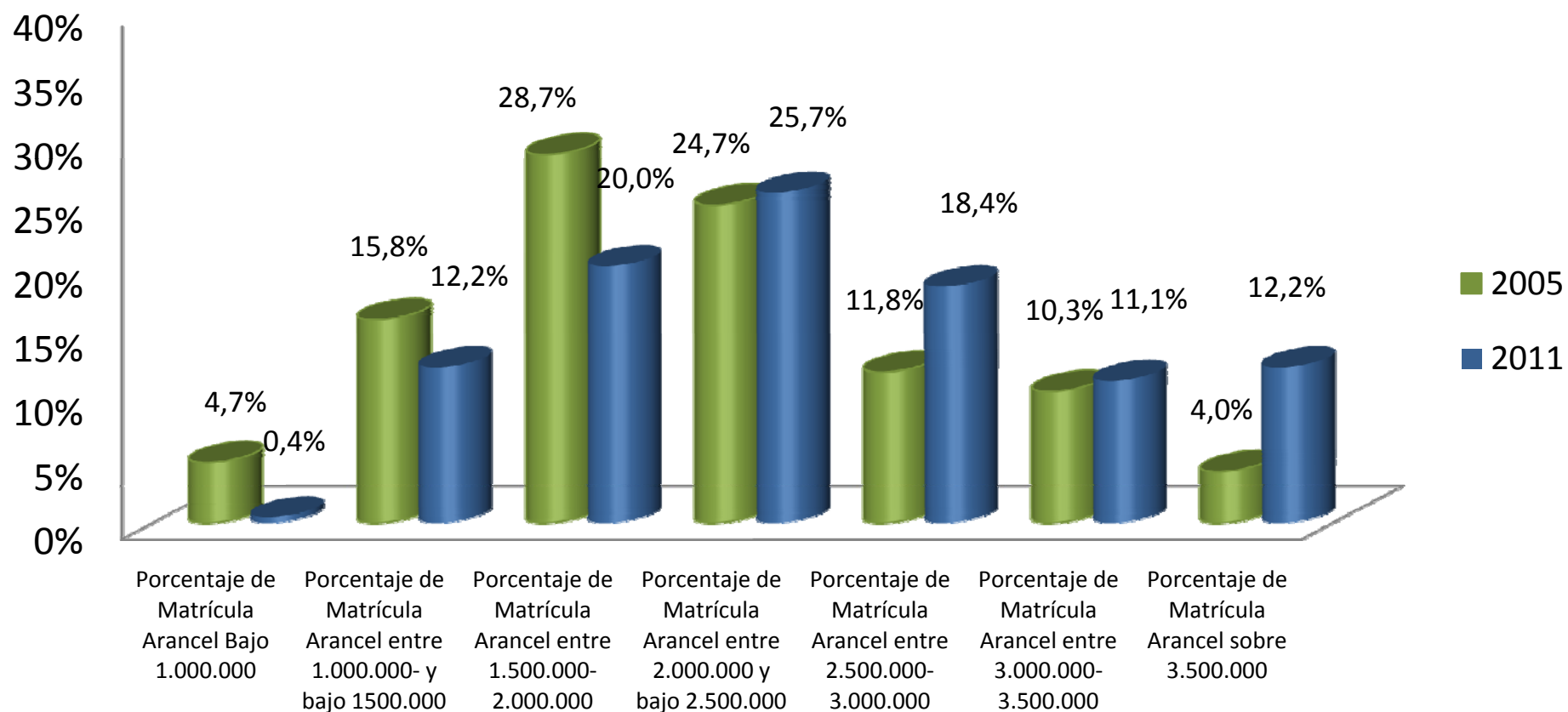


Relaciones Arancel Estudiantes de 1er año por Tipo de Grado





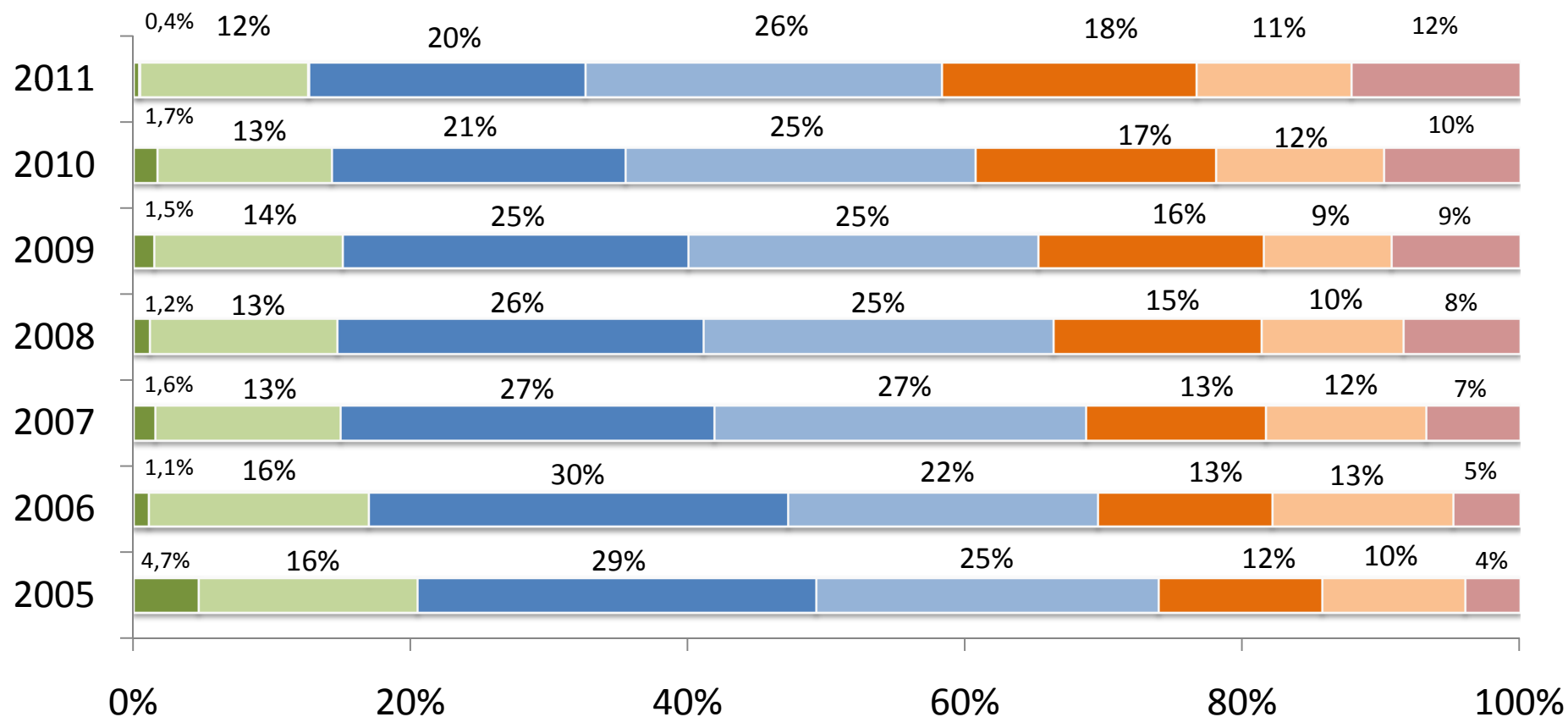
Porcentaje Matrícula por Rango de Arancel Carreras Profesionales Universidades (en pesos 2011)



Porcentaje Matrícula por Rango de Arancel Carreras Profesionales Universidades (en pesos 2011)

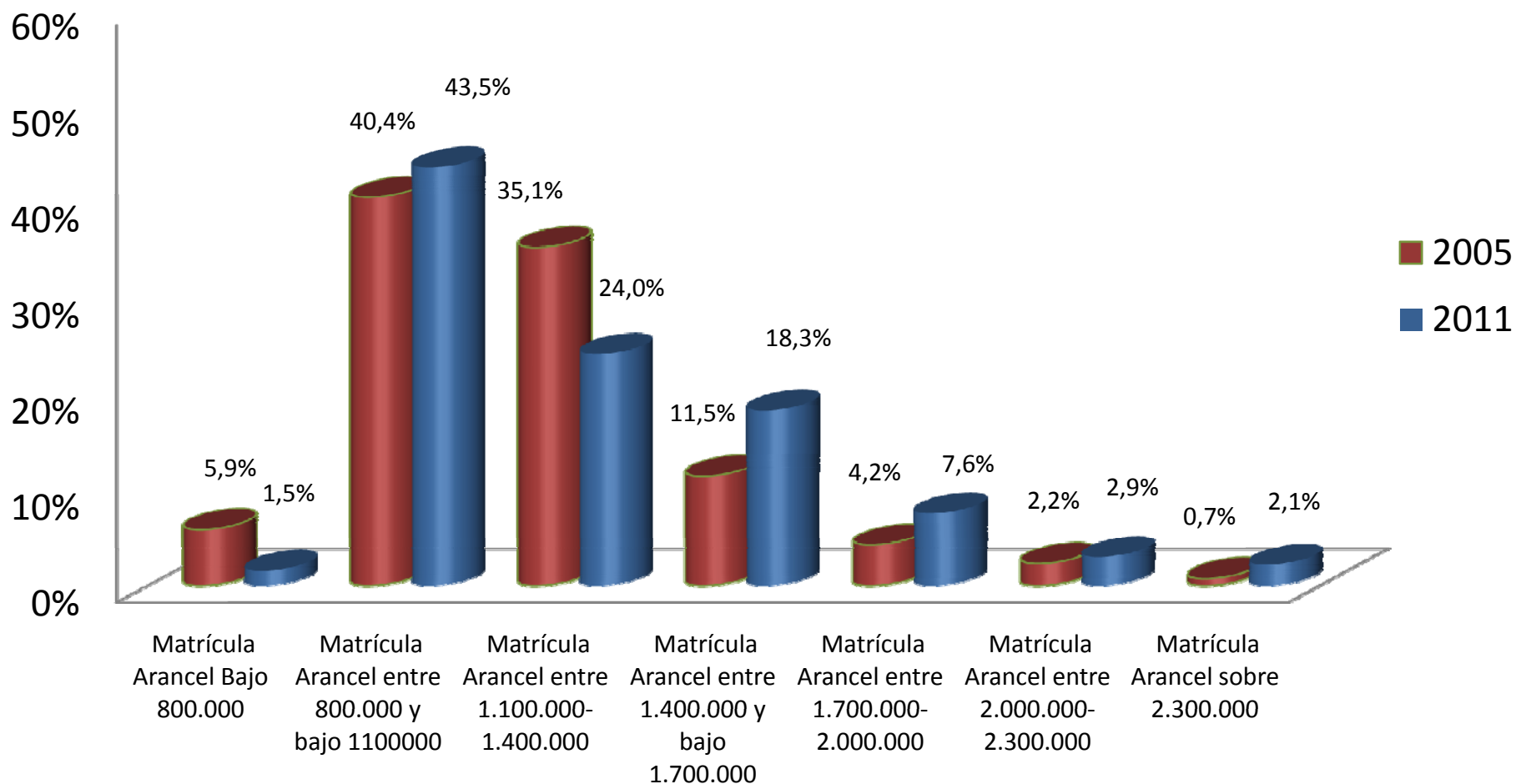


- Matrícula Arancel Bajo 1.000.000
 - Matrícula Arancel entre 1.500.000- 2.000.000
 - Matrícula Arancel entre 2.500.000- 3.000.000
 - Matrícula Arancel sobre 3.500.000
- Matrícula Arancel entre 1.000.000- y bajo 1500.000
 - Matrícula Arancel entre 2.000.000 y bajo 2.500.000
 - Matrícula Arancel entre 3.000.000- 3.500.000





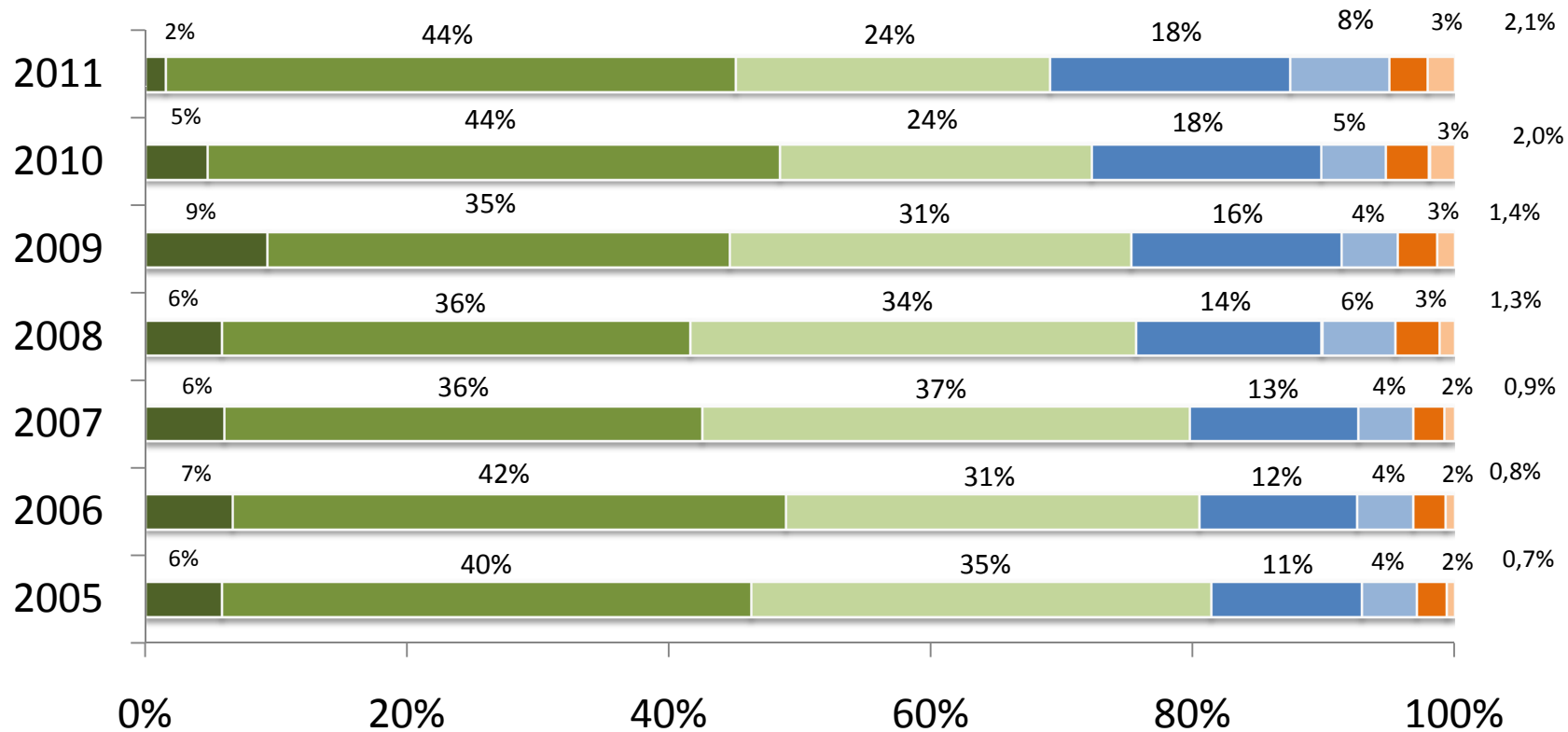
Porcentaje Matrícula por Rango de Arancel Carreras Profesionales Institutos Profesionales (en pesos 2011)



Porcentaje Matrícula por Rango de Arancel Carreras Profesionales Institutos Profesionales (en pesos 2011)

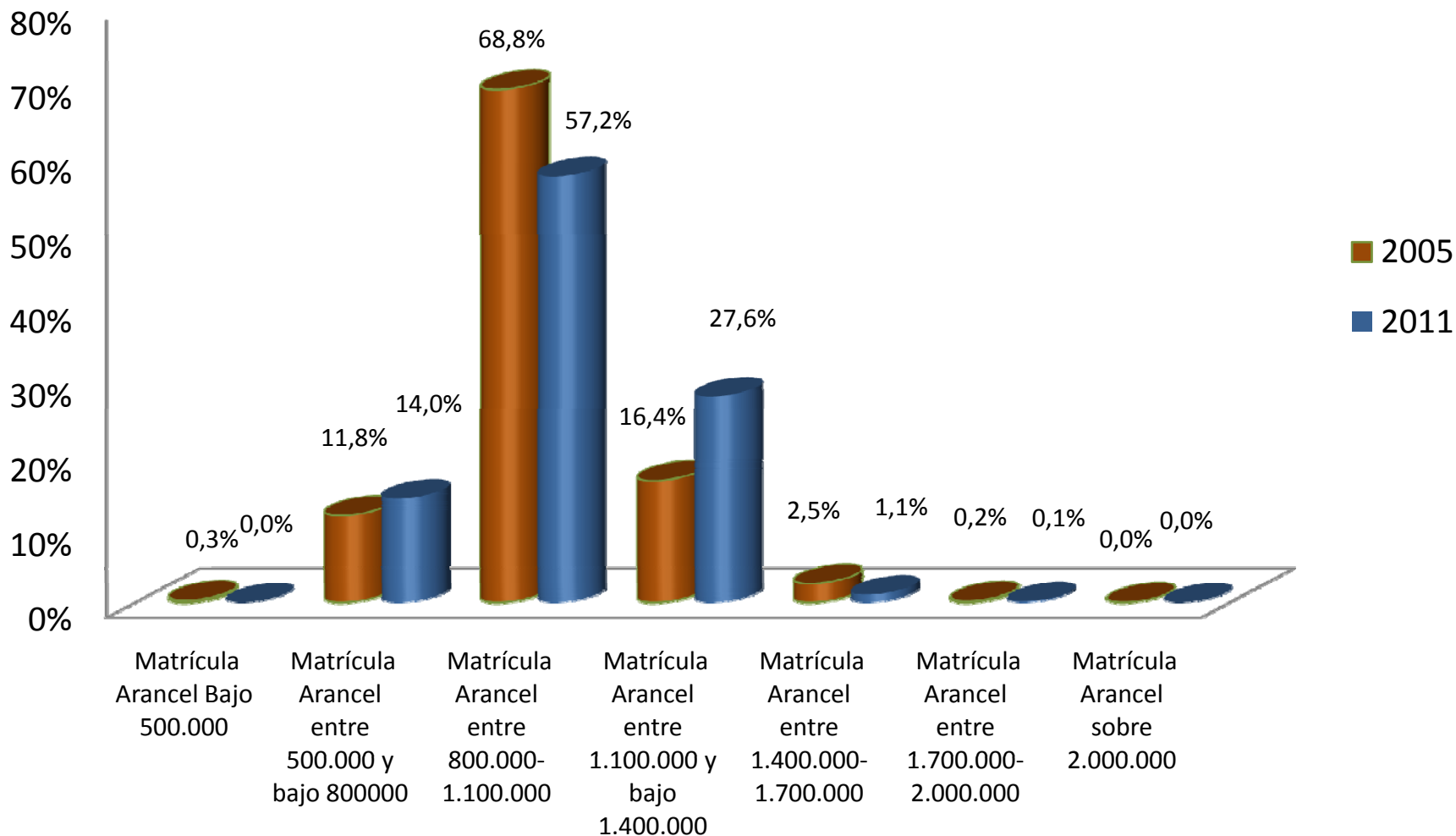


- Matrícula Arancel Bajo 800.000
- Matrícula Arancel entre 800.000 y bajo 1100000
- Matrícula Arancel entre 1.100.000- 1.400.000
- Matrícula Arancel entre 1.400.000 y bajo 1.700.000
- Matrícula Arancel entre 1.700.000- 2.000.000
- Matrícula Arancel entre 2.000.000- 2.300.000
- Matrícula Arancel sobre 2.300.000





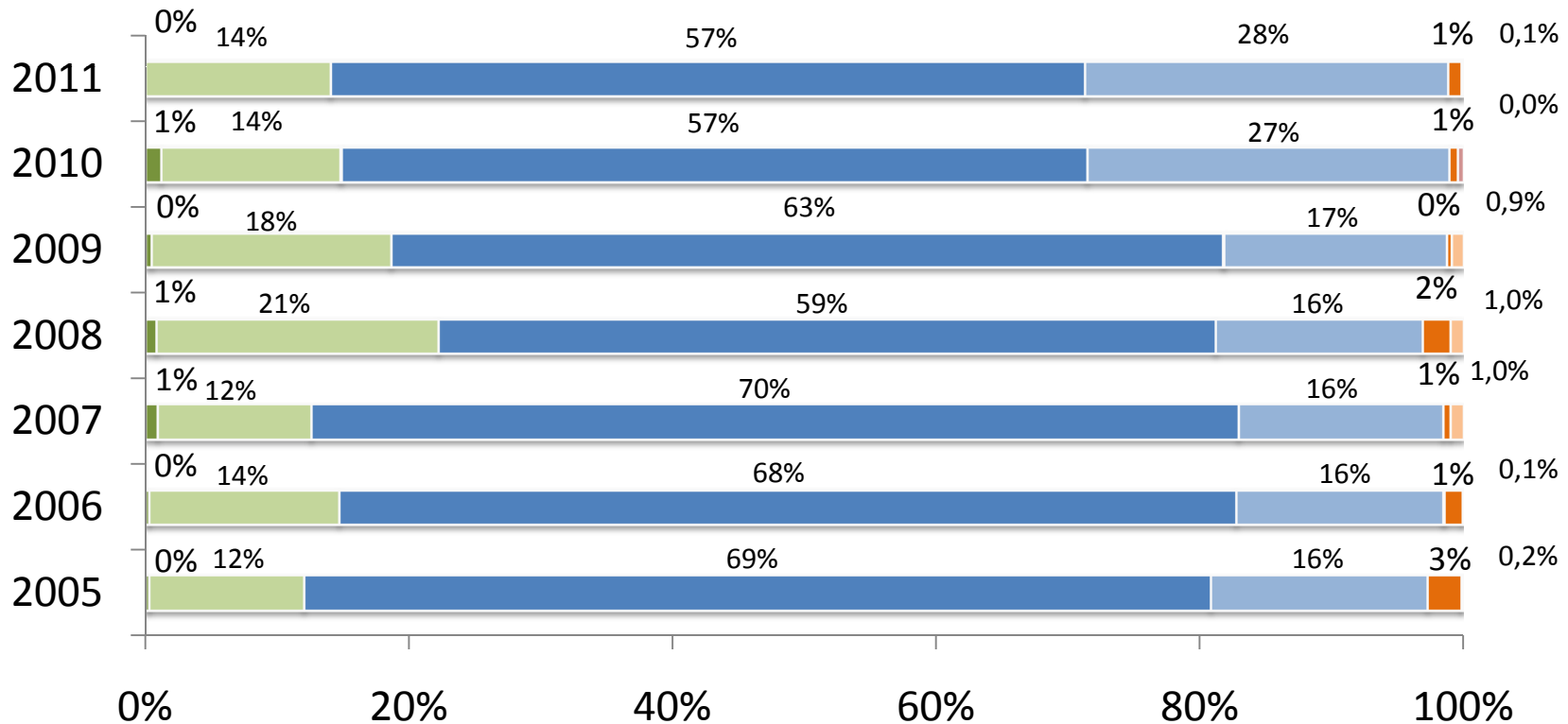
Porcentaje Matrícula por Rango de Arancel Carreras Técnicas IPs (en pesos 2010)



Porcentaje Matrícula por Rango de Arancel Carreras Técnicas Institutos Profesionales (en pesos 2011)

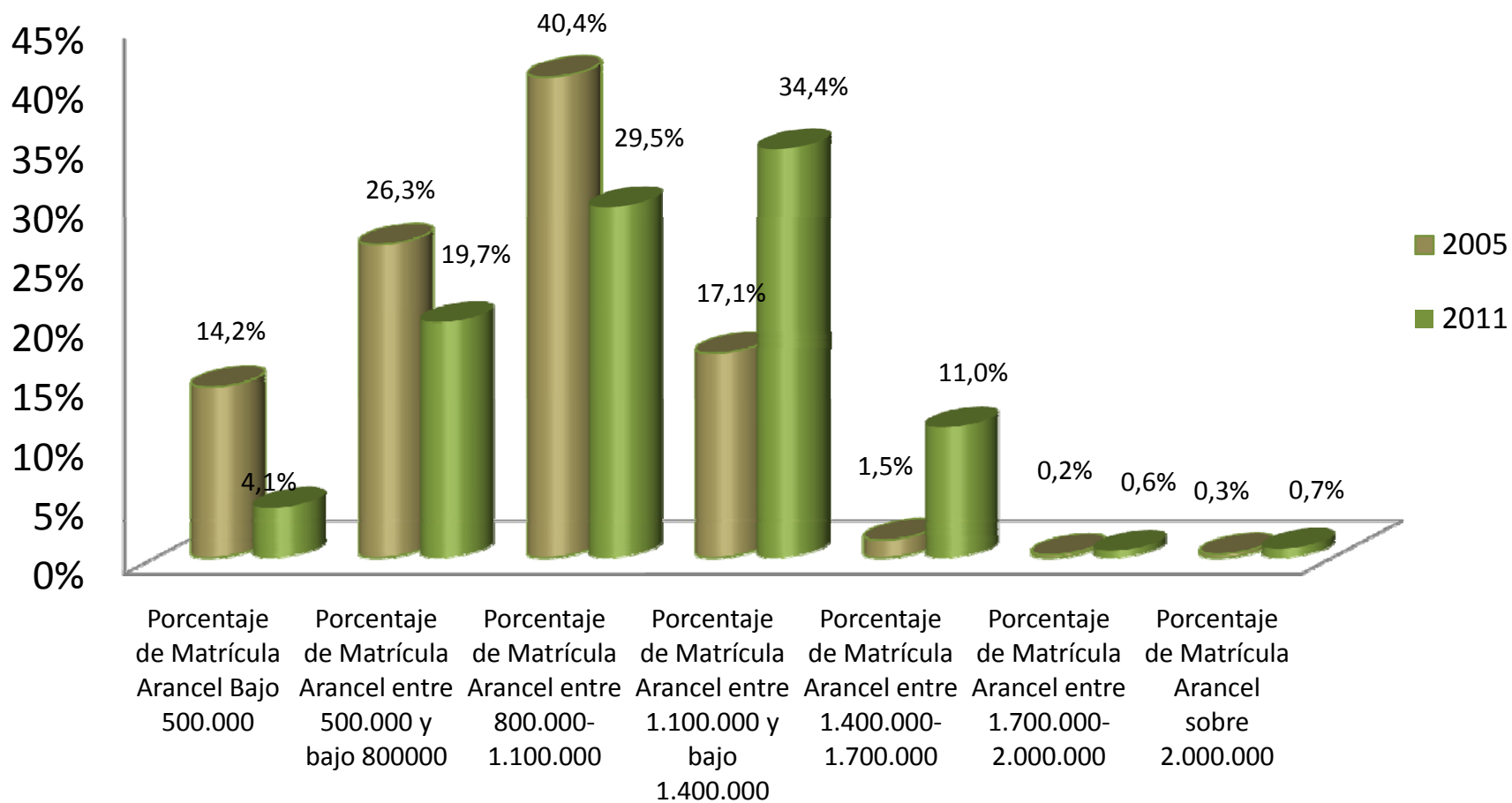


- Matrícula Arancel Bajo 500.000
 - Matrícula Arancel entre 800.000- 1.100.000
 - Matrícula Arancel entre 1.400.000- 1.700.000
 - Matrícula Arancel sobre 2.000.000
- Matrícula Arancel entre 500.000 y bajo 800000
 - Matrícula Arancel entre 1.100.000 y bajo 1.400.000
 - Matrícula Arancel entre 1.700.000- 2.000.000





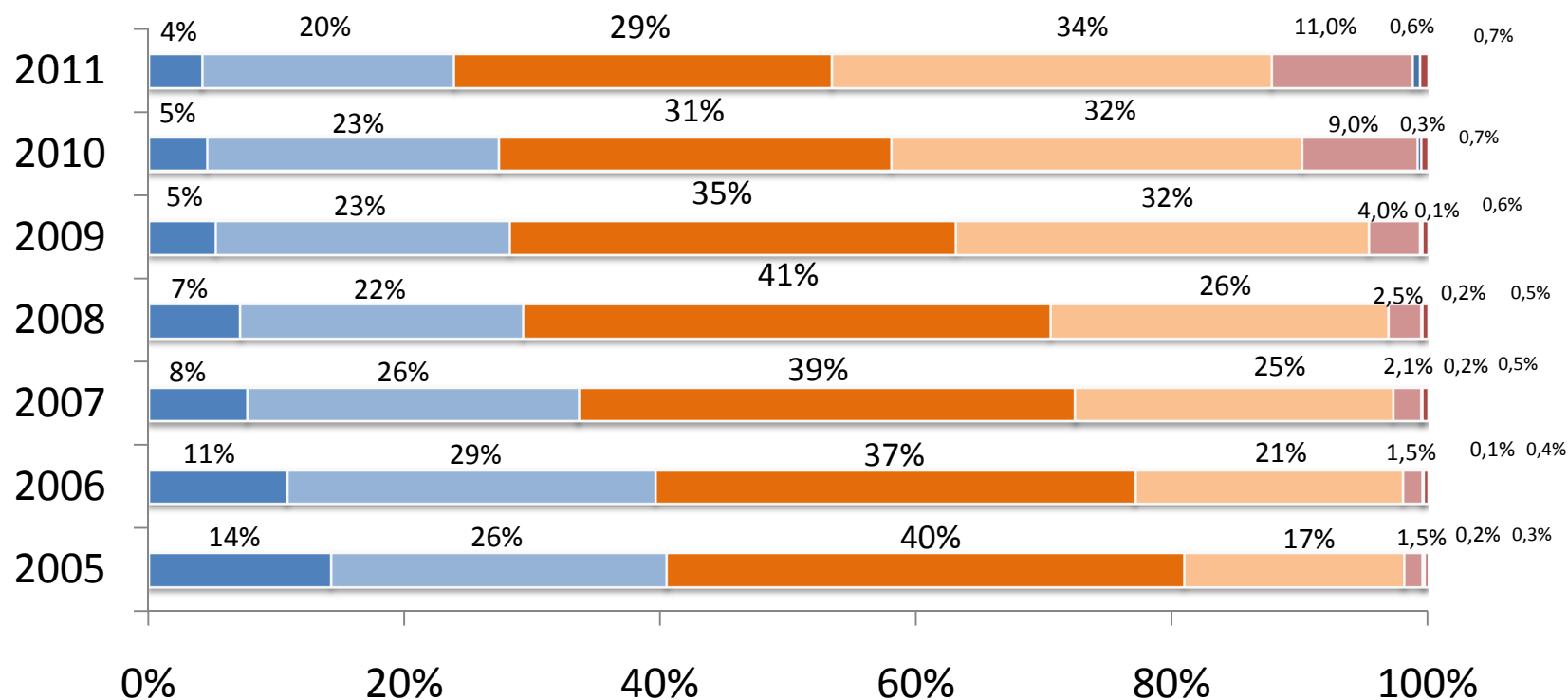
Porcentaje Matrícula por Rango de Arancel Carreras Técnicas CFTs (en pesos 2011)





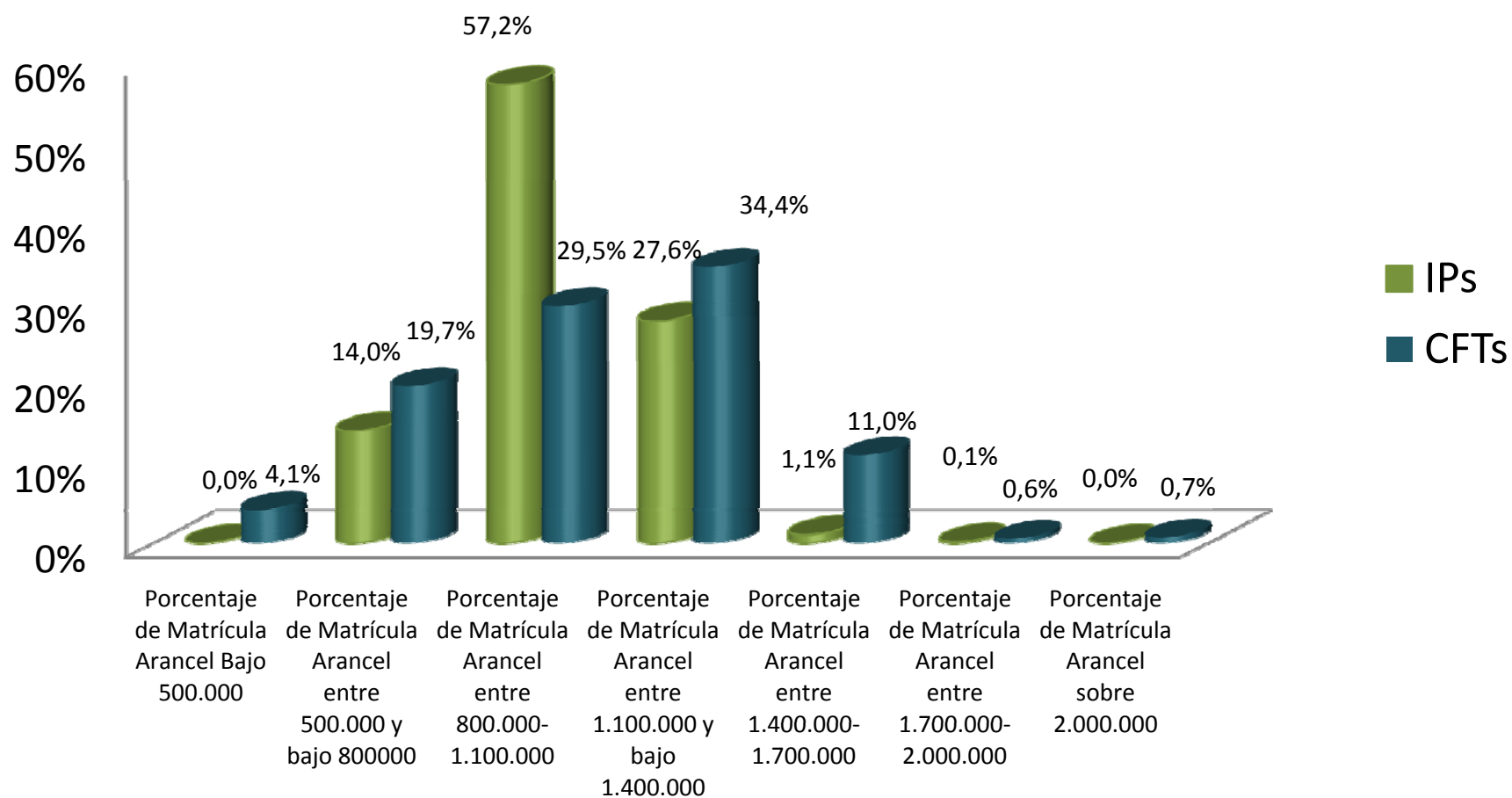
Porcentaje Matrícula por Rango de Arancel Carreras Técnicas Centros de Formación Técnica (en pesos 2011)

- Porcentaje de Matrícula Arancel Bajo 500.000
- Porcentaje de Matrícula Arancel entre 500.000 y bajo 800000
- Porcentaje de Matrícula Arancel entre 800.000- 1.100.000
- Porcentaje de Matrícula Arancel entre 1.100.000 y bajo 1.400.000
- Porcentaje de Matrícula Arancel entre 1.400.000- 1.700.000
- Porcentaje de Matrícula Arancel entre 1.700.000- 2.000.000
- Porcentaje de Matrícula Arancel sobre 2.000.000



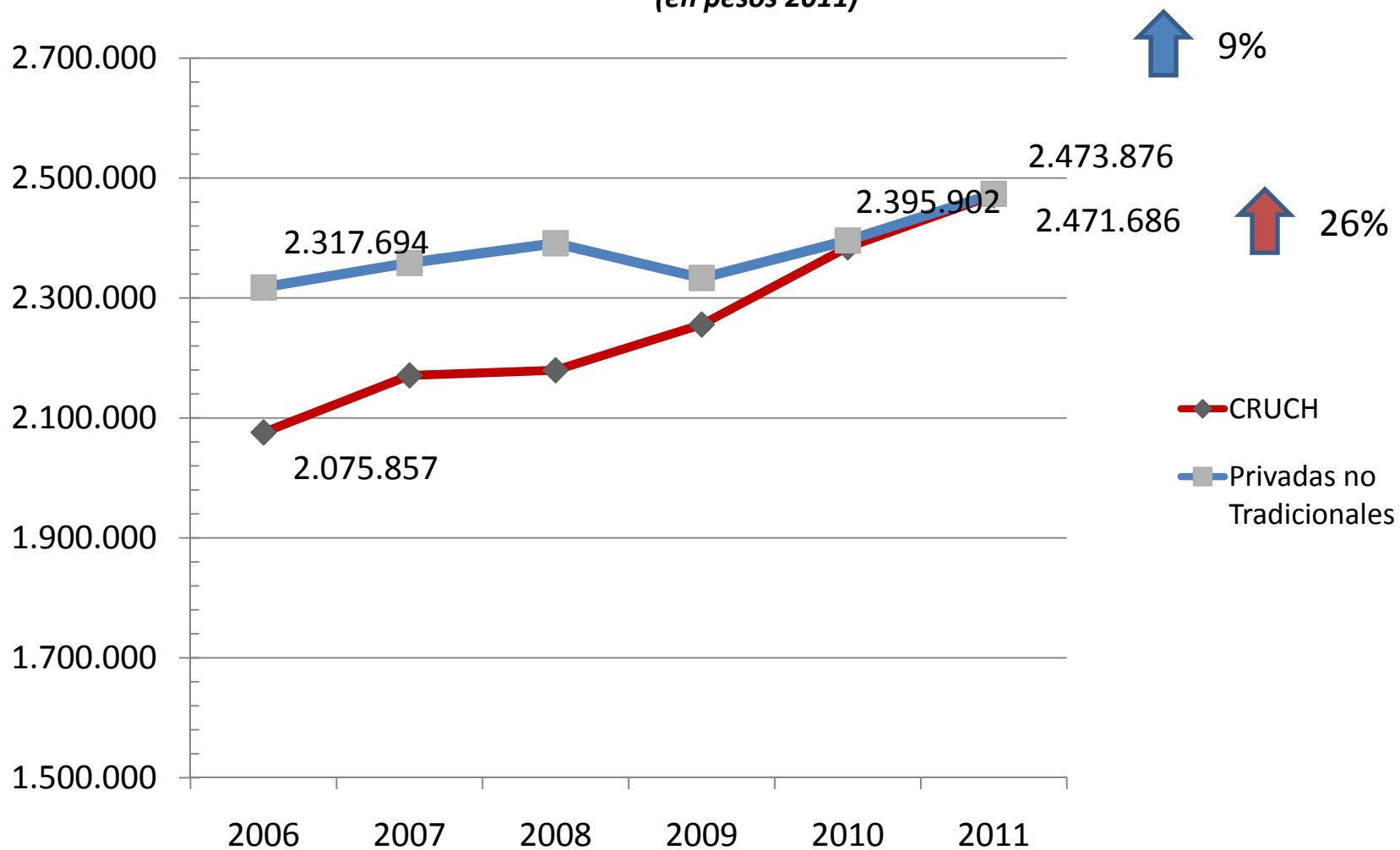


Porcentaje Matrícula de 1er año por Rango de Arancel año 2011 Carreras Técnicas (en pesos 2011)

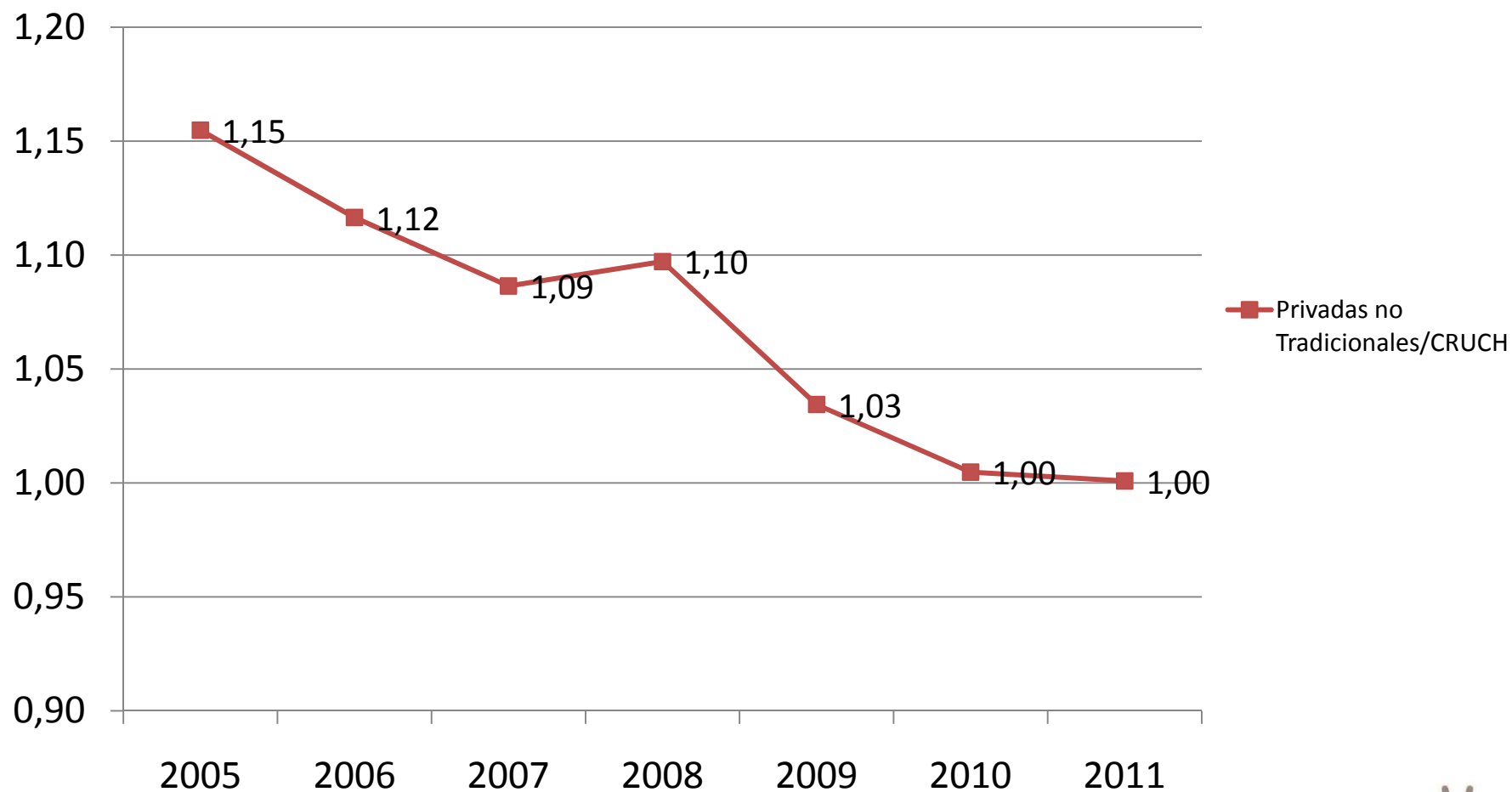




Arancel de 1er año Carreras Profesionales
Universidades CRUCH vs. Privadas no Tradicionales
período 2005-2011
(en pesos 2011)

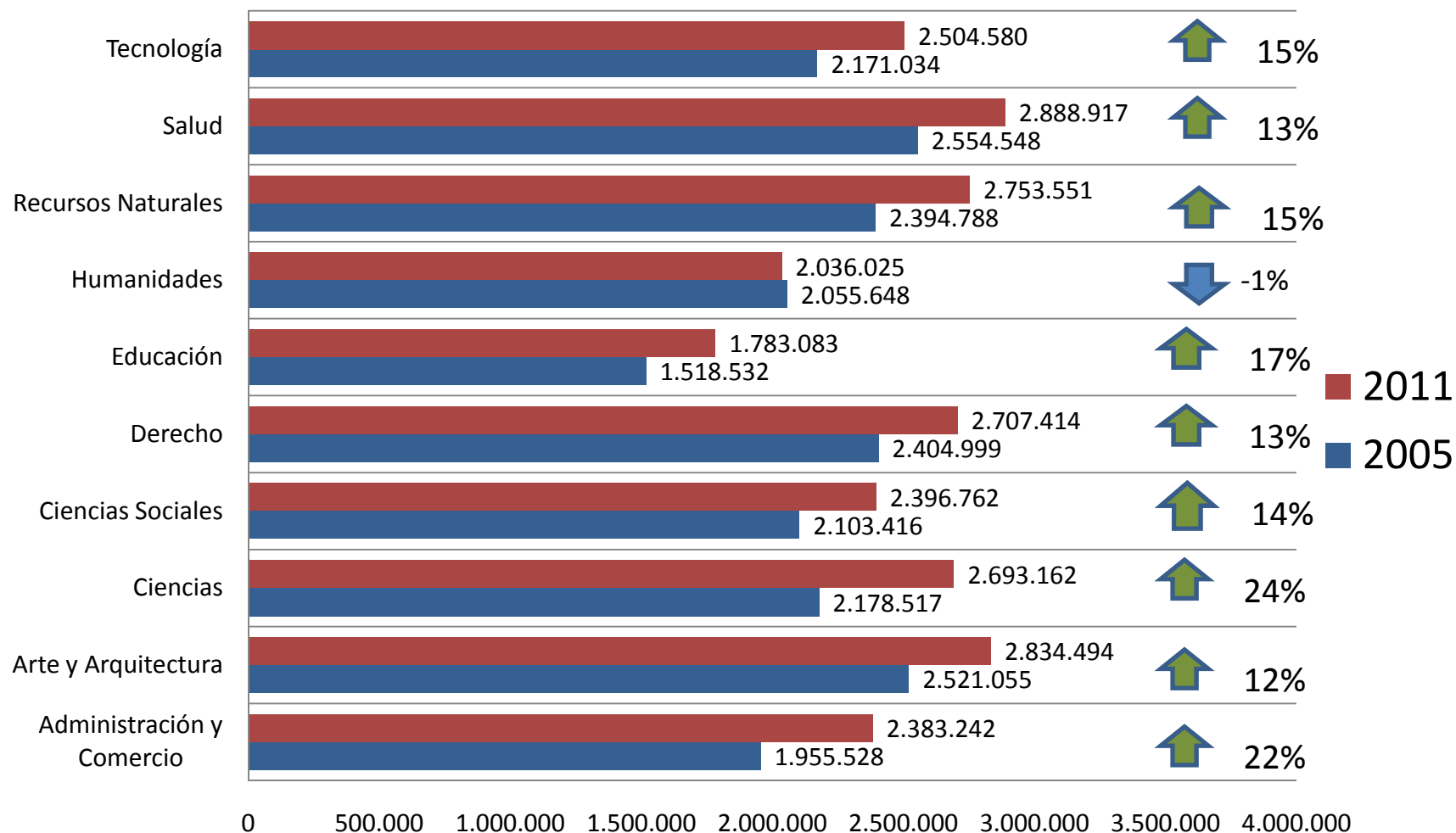


Relación Aranceles Carreras Profesionales Universidad Privadas no Tradicionales vs. CRUCH Matrícula de 1er año



Arancel Carreras Profesionales Universidades

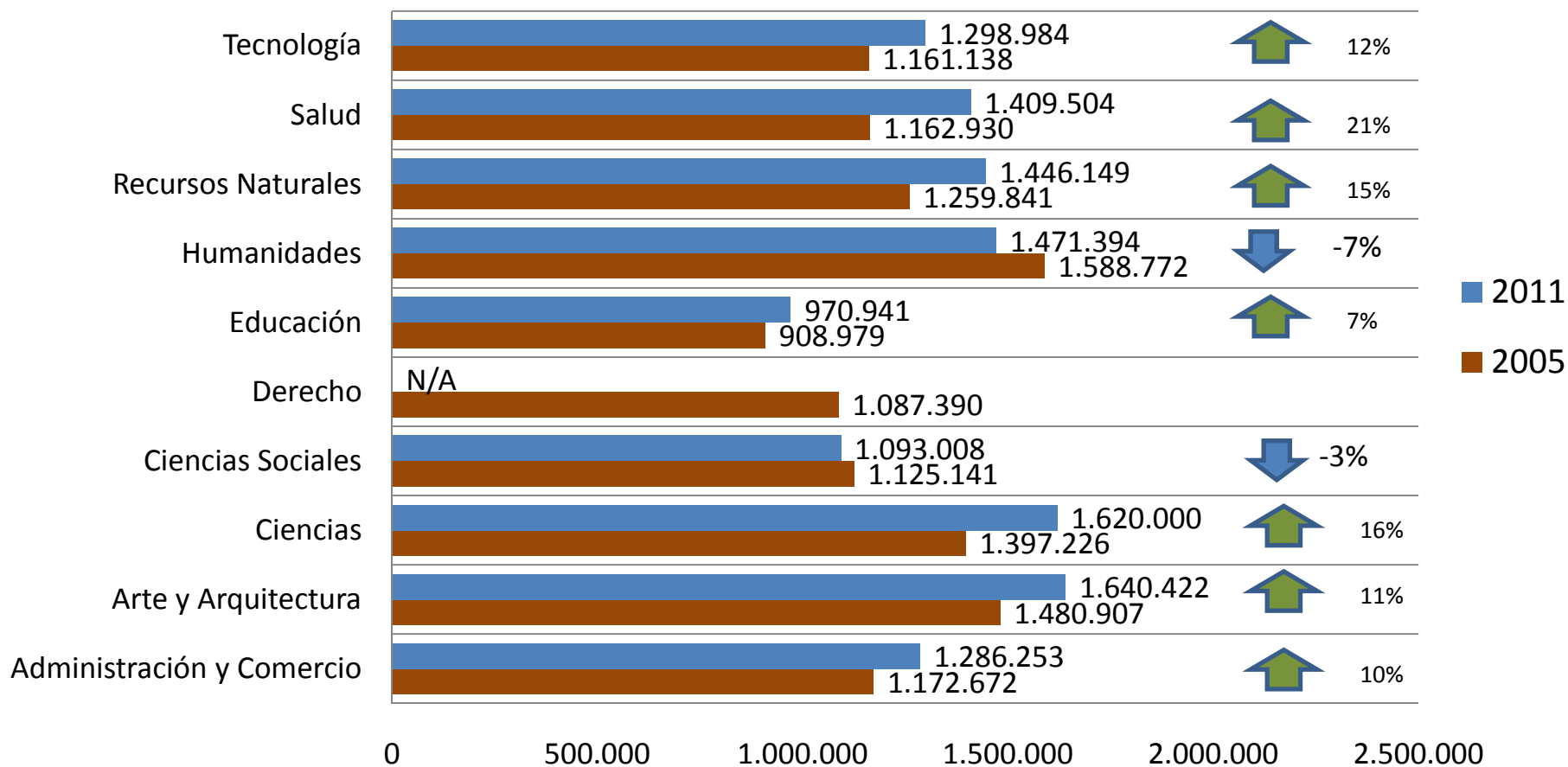
(en pesos 2011)





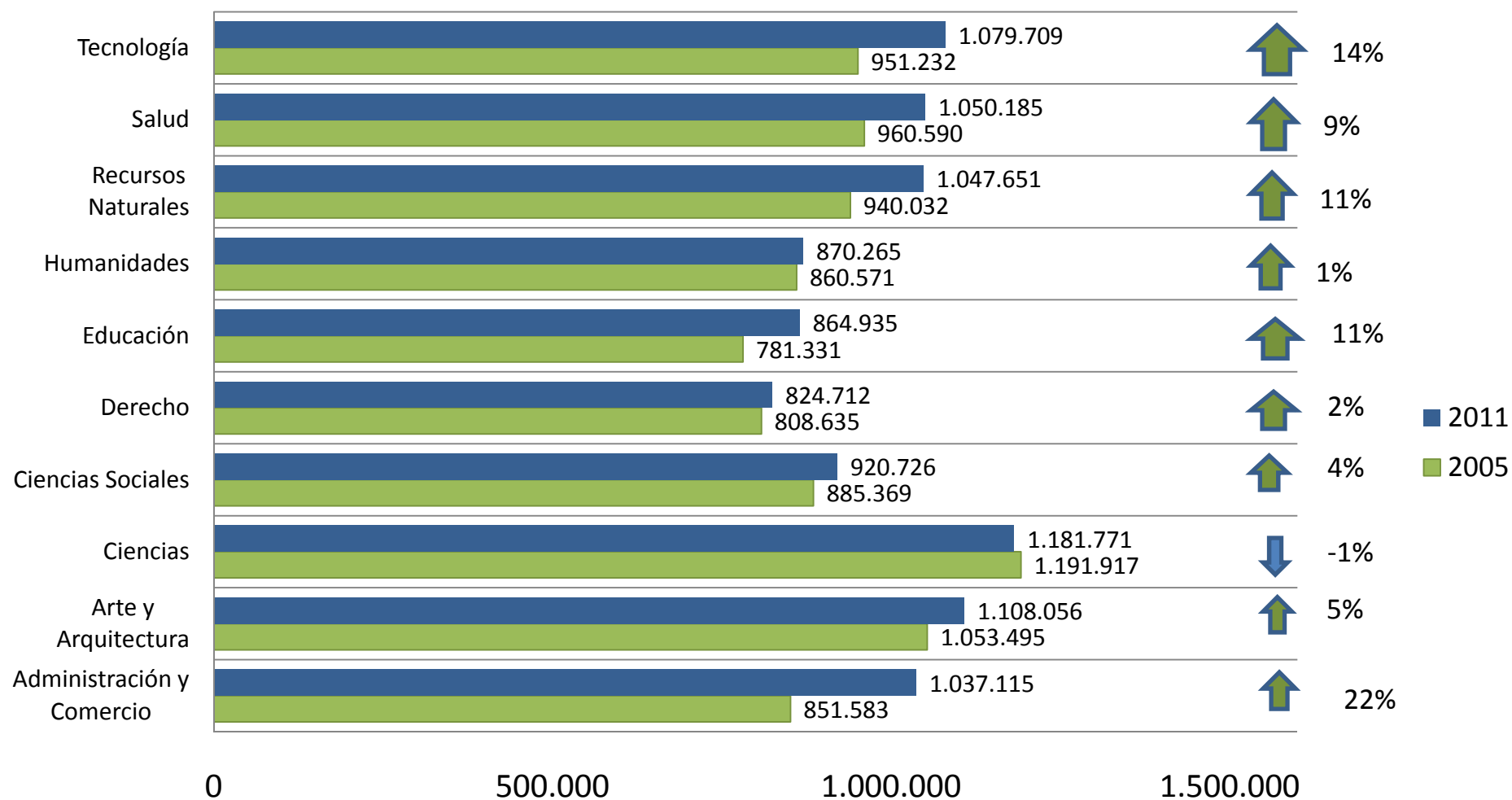
Arancel Carreras Profesionales Institutos Profesionales

(en pesos 2011)



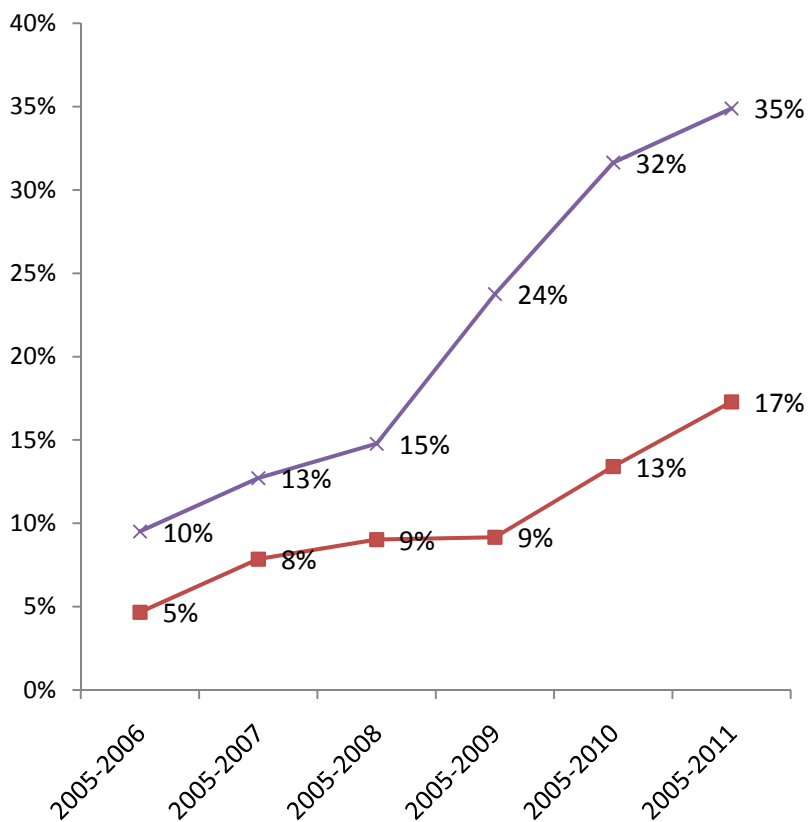


Arancel Carreras Técnicas Ues, IPs y CFTs (en pesos 2011)



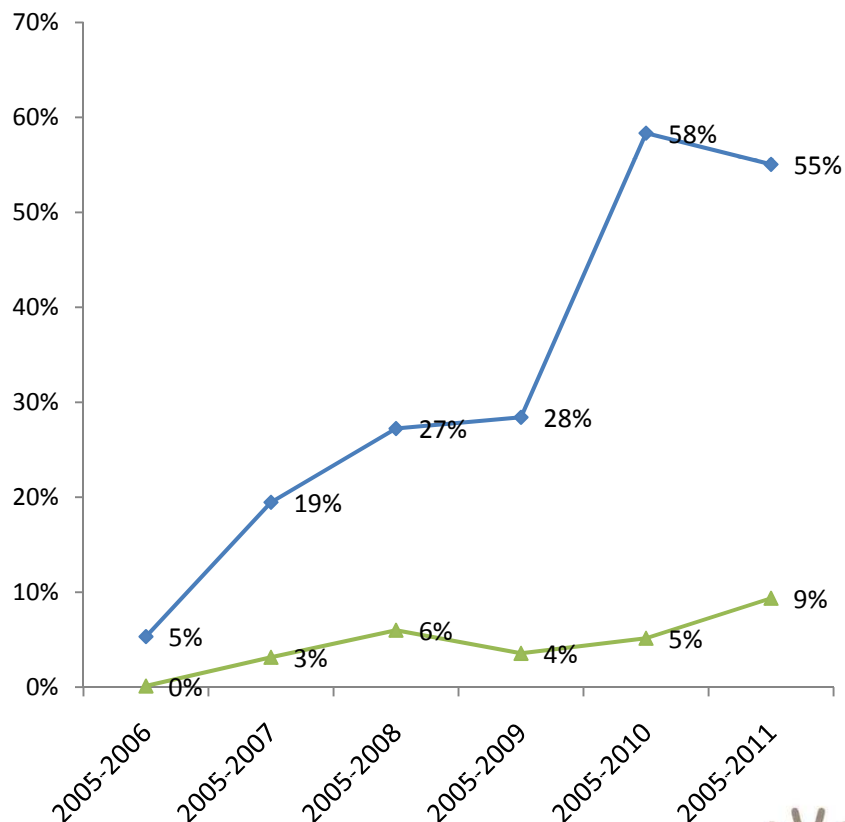
**Crecimiento acumulado matrícula y arancel de 1er año
Carreras Profesionales Universidades
Período 2005-2011**

■ Crecimineto arancel Ues ✕ Crecimineto matrícula Ues



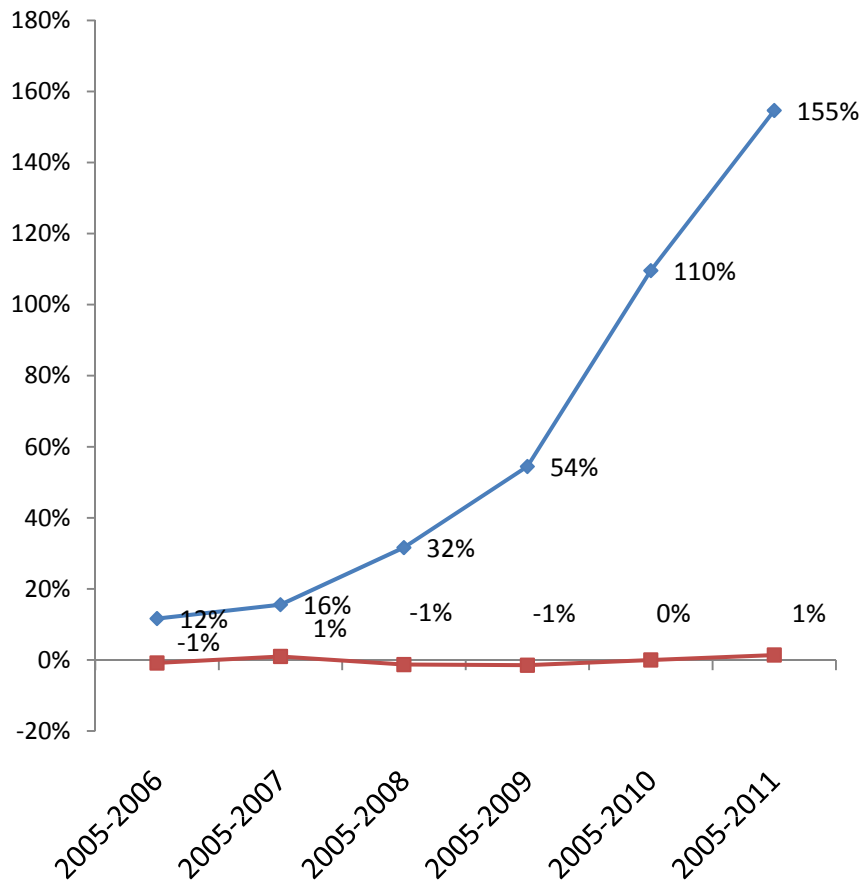
**Crecimiento Acumulado Matrícula y Arancel de 1er año
Carreras Profesionales Institutos Profesionales
Período 2005-2011**

▲ Crecimiento arancel IPs ◆ Crecimineto matrícula IPs



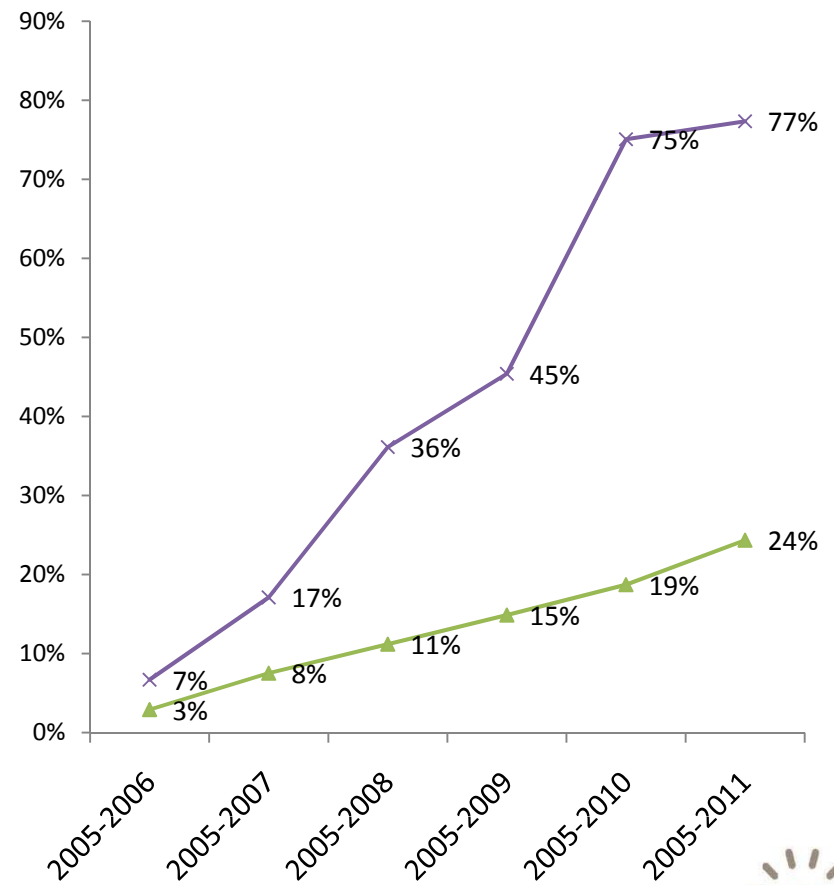
**Crecimiento acumulado matrícula y arancel de 1er año
Carreras Técnicas Institutos Profesionales
Período 2005-2011
(en pesos 2011)**

■ Crecimineto arancel Ips ◆ Crecimineto matrícula IPs



**Crecimiento acumulado matrícula y arancel de 1er año
Carreras Técnicas
Período 2005-2011
(en pesos 2011)**

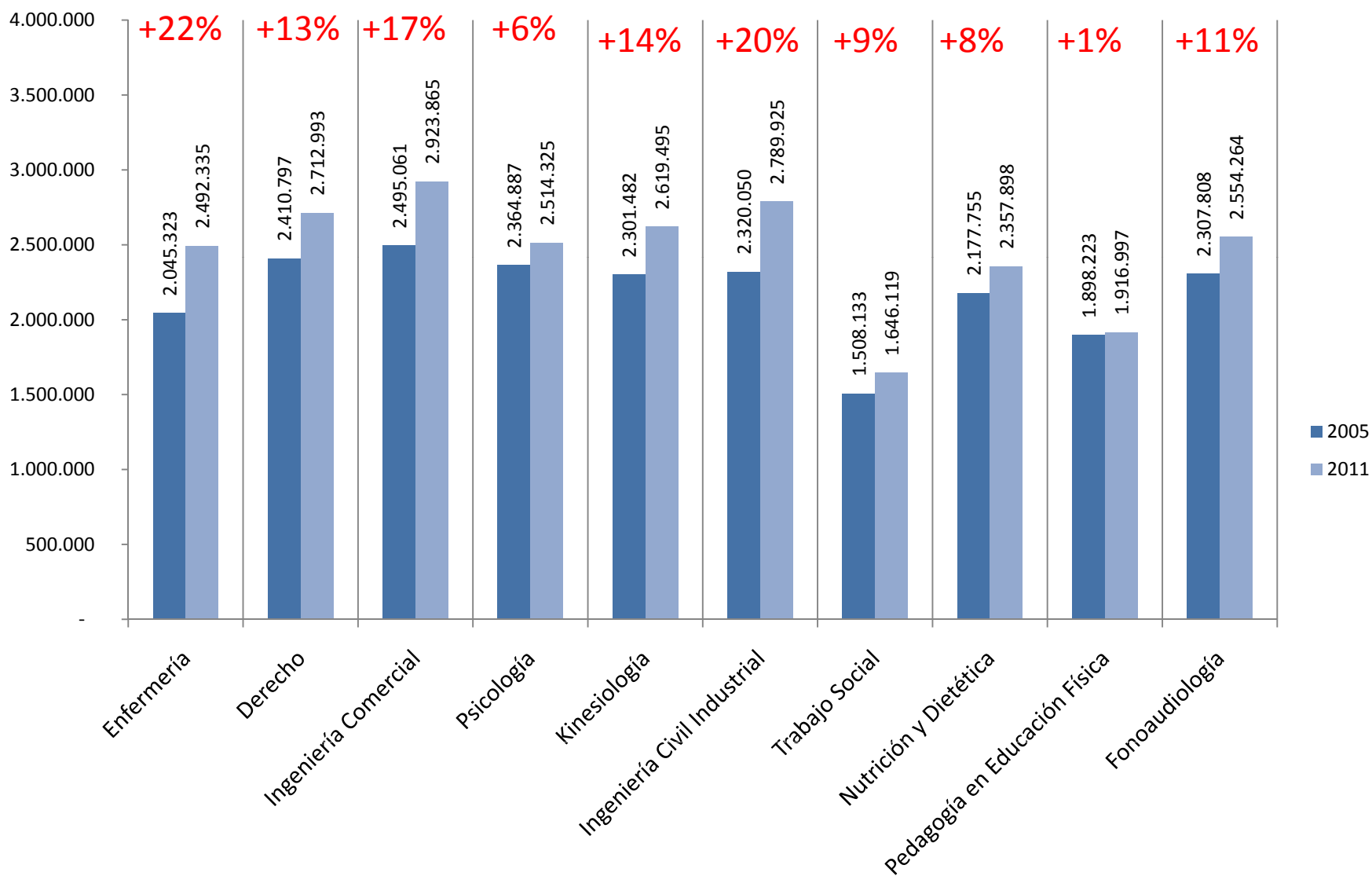
▲ Crecimiento arancel CFTs × Crecimineto matrícula CFTs





Aranceles Carreras Universitarias Seleccionadas

Variación costo arancel anual estudiante de primer año
 10 carreras profesionales de mayor matrícula en universidades
 Período 2005-2011
 (en pesos 2011)



Variación matrícula de primer año
 10 carreras profesionales de mayor matrícula en universidades año 2011
 Período 2005-2011
 (en pesos 2011)

