

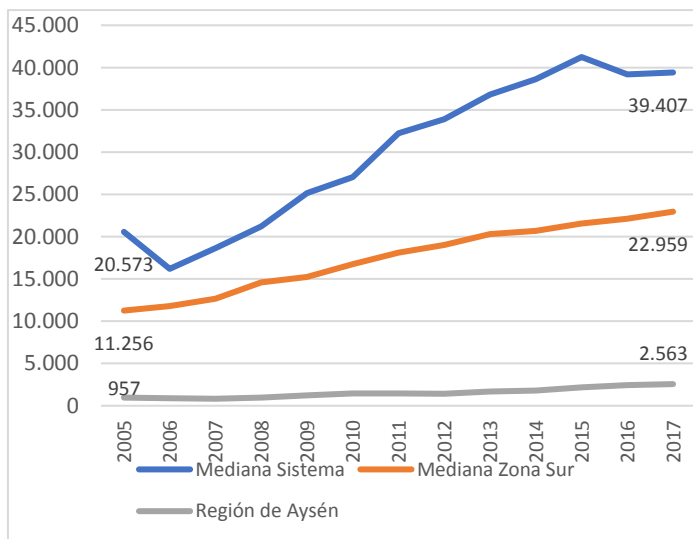
Este informe presenta las variables de matrícula de estudiantes de educación superior de pregrado de la región de Aysén. Se describe su comportamiento desde diferentes dimensiones como: tipo de institución, comuna, área del conocimiento, tipo de título y acreditación institucional. Algunos cuadros comparan el año 2005 (inicio de la recopilación de datos INDICES) y 2017, año del último proceso.

Medidas ¹	Resumen 2016	Resumen 2017	Variación 2016-2017
Matrícula Total	2.442	2.563	+5,0%
Matrícula de 1er año	1.014	1.034	+2,0%
N° Programas	65	72	+7
Tipo de IES con mayor Matrícula	CFT: 1.238 (50,6%)	CFT: 1.334 (52,0%)	+7,8%
N° de Comunas con Matrícula	1	1	0
Área del Conocimiento con mayor Matrícula	Tecnología: 716 (29,3%)	Administración y Comercio: 765 (29,9%)	
Tipo de Título con mayor Matrícula	Técnico Nivel Superior: 1.727 (70,7%)	Técnico Nivel Superior: 1.807 (70,5%)	+4,6%
Matrícula en Instituciones con Acreditación Institucional	Acreditada: 1.767 (72,4%)	Acreditada: 1.780 (69,5%)	+0,7%
N° Instituciones con Matrícula	7	8	1

MATRÍCULA TOTAL

La matrícula total el año 2017 corresponde a 2.563 estudiantes, con una participación a nivel de sistema de 0,2%, se observa un aumento en la matrícula entre los años 2016 a 2017 de 5,0%.

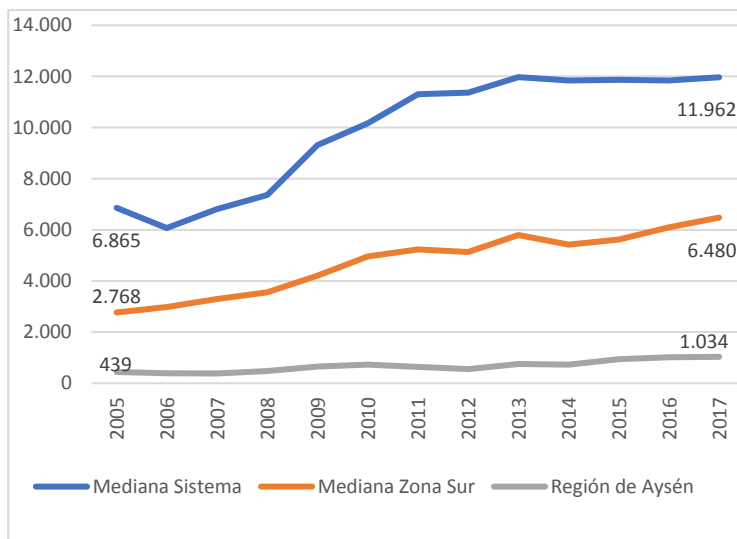
La región presenta una matrícula total más baja que la mediana de la zona sur entre los años 2005 a 2017, con una diferencia de 20.396 estudiantes en el año 2017.



MATRÍCULA DE 1ER AÑO

La matrícula de 1er año 2017 corresponde a 1.034 estudiantes, lo que equivale a una participación a nivel sistema de 0,3%. Se observa un aumento en la matrícula de 1er año entre los años 2016 a 2017 de un 2,0%.

La región presenta una matrícula de 1er año más baja que la mediana de la zona sur con una diferencia de 5.446 estudiantes el año 2017.

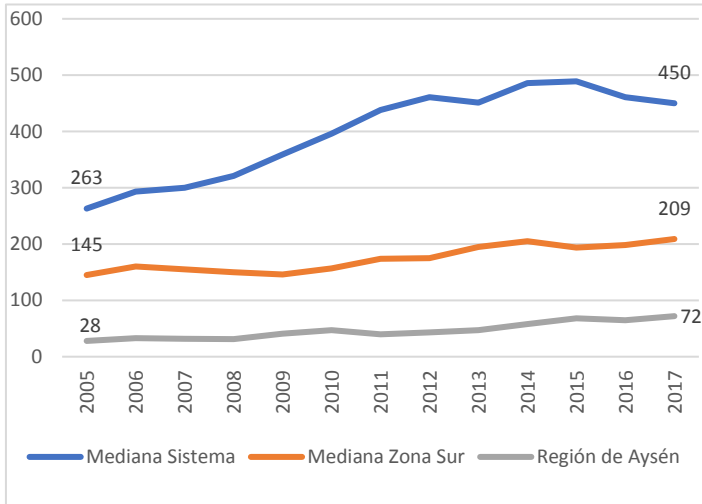


¹ Las medidas tipo de IES, matrícula por área de conocimiento, matrícula por tipo de título y matrícula en instituciones con acreditación institucional, solo presentan la categoría con mayor participación para los años 2016 y 2017.

N° PROGRAMAS

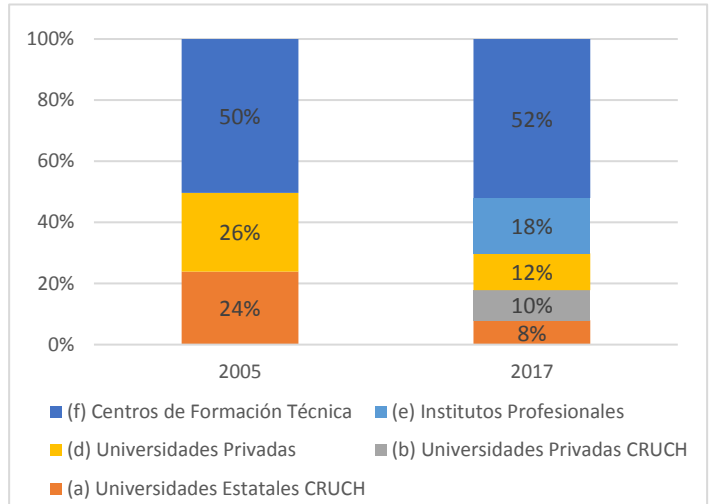
El año 2017 se registran 72 programas, con una participación a nivel de sistema de 0,7%, se observa un aumento entre los años 2016 a 2017 de 10,8%.

En el año 2017 la región presenta un número más bajo que la mediana de la zona sur, registrando una diferencia de 511 programas.



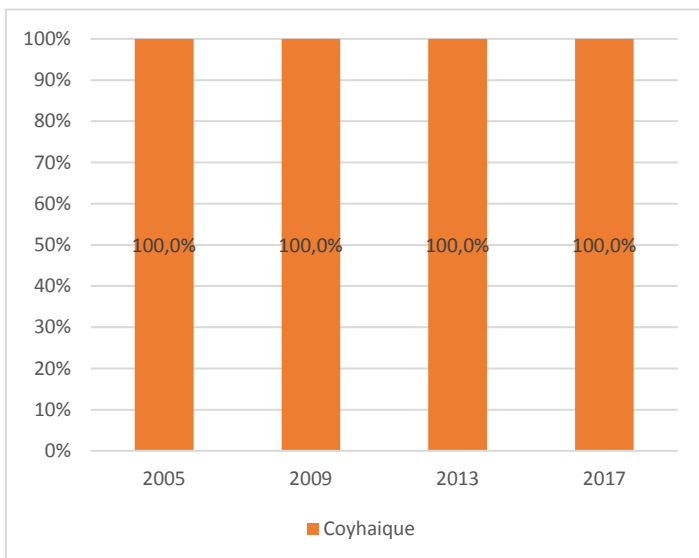
MATRÍCULA POR TIPO DE IES

El año 2005 los CFT registran una participación en la matrícula total de 50%, seguido de las Universidades Privadas (26%).
El año 2017 los CFT representaron el 52% de la matrícula total y las Universidades Privadas un 18%.



MATRÍCULA: DISTRIBUCIÓN COMUNAL

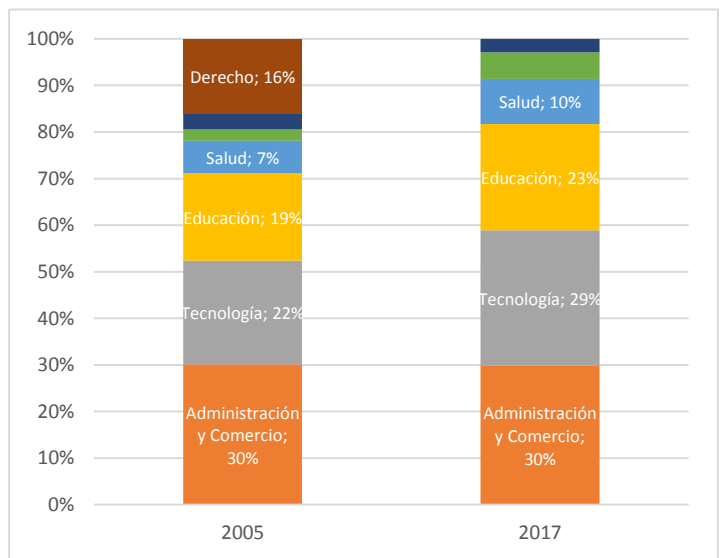
El año 2017 el total de la matrícula regional se concentró en la comuna de Coyhaique, situación similar a la observada el año 2016.



MATRÍCULA POR ÁREA DEL CONOCIMIENTO

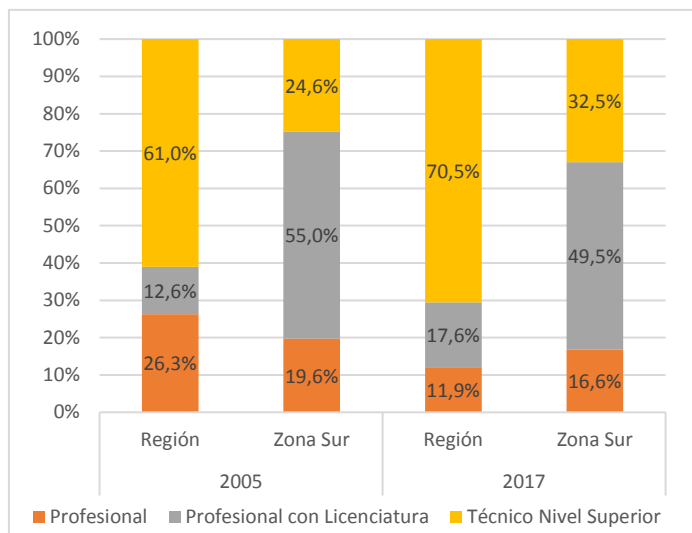
El año 2005 Administración y Comercio fue el área del conocimiento con mayor participación de la matrícula total (30%), seguido de Tecnología (22%).

El año 2017 la estructura de la participación es equivalente: Administración y Comercio (30%), seguido por Tecnología (29%).



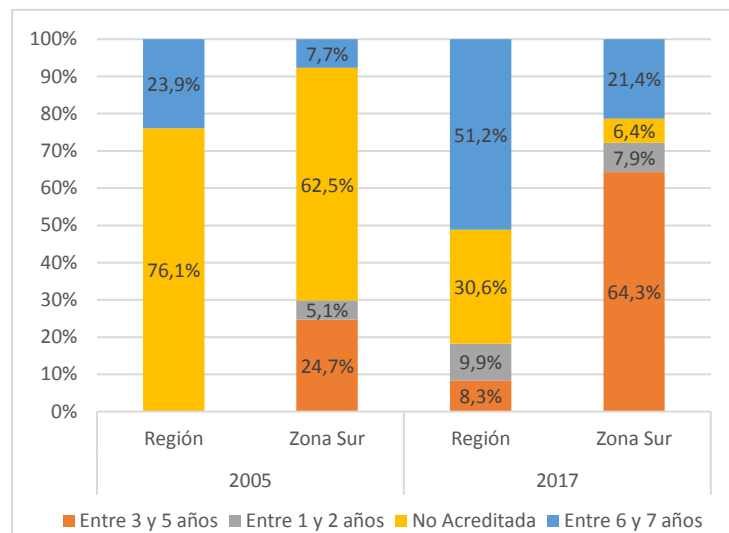
MATRÍCULA POR TIPO DE TÍTULO

El año 2005 el tipo de título Técnico tiene una participación más alta en matrícula total (61,0%), seguido del Profesional (26%). En el año 2017 los programas Técnicos tienen una participación del 70,5% y el Profesional con Licenciatura (17,6%). Se registra una proporción más baja de títulos profesionales con licenciatura respecto a la zona sur.



MATRÍCULA Y ACREDITACIÓN INSTITUCIONAL

El año 2005 la mayor parte de la matrícula se encuentra en instituciones no acreditadas (76,1%) y un 23,9% en instituciones acreditadas entre 6 y 7 años. El año 2017 un 51,2% de la matrícula total se encuentra en instituciones acreditadas entre 6 a 7 años y un 30,6% de la matrícula se registra en instituciones no acreditadas.



MATRÍCULA POR INSTITUCIONES

En el año 2017 se registran 8 instituciones de educación que reportan matrícula, en el año 2016 se registran 7 instituciones con matrícula. En el año 2017 el C.F.T. INACAP y C.F.T. LOS LAGOS representan el 52,0% de la matrícula total.

Nombre Institución	2005	2011	2017	Frecuencia Relativa 2017	Frecuencia Acumulada 2017
C.F.T. INACAP	482	688	755	29,5%	29,5%
C.F.T. LOS LAGOS			579	22,6%	52,0%
U. AUSTRAL DE CHILE			464	18,1%	70,2%
U. TECNOLÓGICA DE CHILE INACAP		178	254	9,9%	80,1%
U. DE MAGALLANES			214	8,3%	88,4%
I.P. DE LOS LAGOS		506	111	4,3%	92,7%
I.P. INACAP	229	55	93	3,6%	96,4%
U. DE AYSÉN			93	3,6%	100,0%
U. DE LOS LAGOS	246	21		0,0%	100,0%