



CONSEJO NACIONAL
DE EDUCACIÓN

WWW.CNED.CL

Seminario virtual

Educación Superior con Equidad de Género:

Acortando las brechas de mujeres en carreras STEM

CNED-Núcleo Milenio Educación Superior

Cecilia Sepúlveda C.

Consejera CNED

19 de julio de 2022

Ser mujer en los programas STEM: Navegando a través de un clima institucional “brumoso”

- Justicia Acuña fue la primera mujer ingeniera civil en Chile y Sudamérica, titulada en 1919
- *El CEI la homenajeó en la revista Enerjía escribiendo: “Llegó un momento en que una mujer, haciendo caso omiso a los prejuicios i añejeces i no llevando más armas que su cerebro i su carácter indomable,*



decidió estudiar ingeniería; se presentó a bachillerato, siendo ahí distinguida i continúa ahora como alumna de la Escuela, haciendo así que el año 1913 haga época en la historia de la enseñanza de la mujer en Chile”

Un poco de historia de la educación de las mujeres

- Hubo que esperar otros 14 y 23 años antes de que Rosario Jaques y Dora Antilo obtuvieran también el título de ingenieras en 1933 y en 1942, respectivamente
- A 100 años de instalada la U de Chile sólo había 7 ingenieras tituladas



Y en 1960 había 38 mujeres ingenieras en el país
Menos del 5% de las mujeres llegaba a la E Superior

Desde entonces ha habido muchos avances, pero la igualdad está lejos de ser una realidad

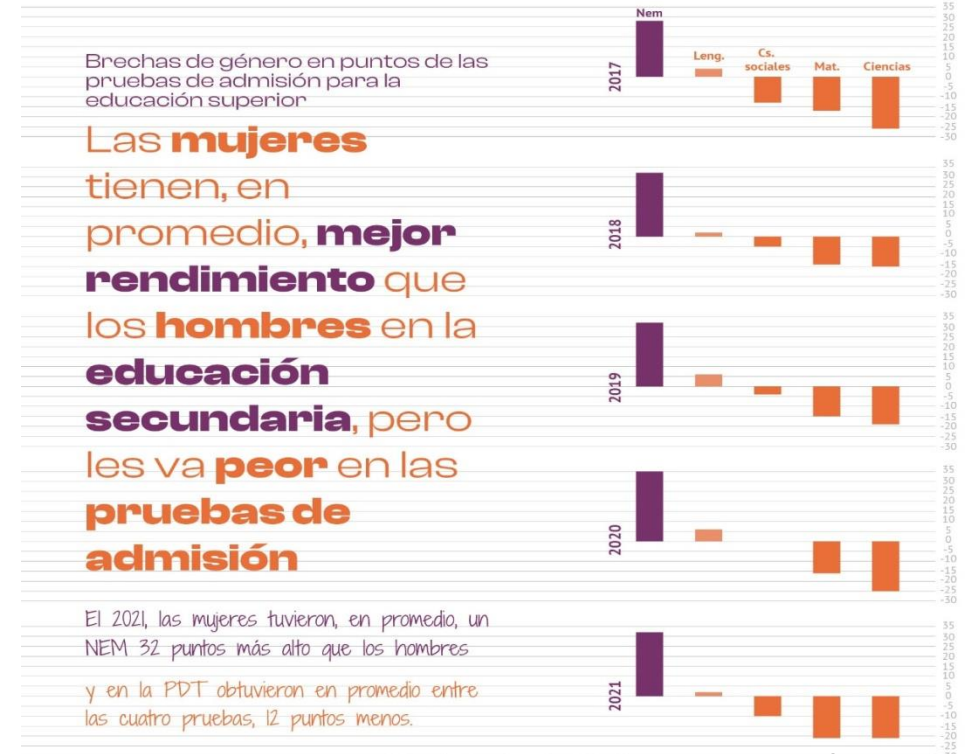
- Aún hoy desde la infancia vamos construyendo caminos separados para niñas y niños y con ello, proyectos y trayectorias de vida diferenciados y desiguales
- Palabras, gestos, juguetes, cuentos, expectativas perpetúan estereotipos y sesgos de género



Aún permanece la creencia que las mujeres deben desarrollar capacidades para ser cuidadoras y buenas “dueñas de casa”, limitando sus posibilidades de desarrollo y sus sueños. Restando sus capacidades de aportar con sus talentos e inteligencia al desarrollo del país.

Las niñas en el lenguaje y los niños en las matemáticas

- Ya en primer año de EB niñas y niños creen que las matemáticas son para los hombres
- En el SIMCE, hasta 4°EB, no obtienen resultados diferentes, pero a medida que crecen, las mujeres se quedan atrás
- Las expectativas y roles de género que se reproducen en la cultura escolar, en el currículum y en las prácticas pedagógicas e institucionales



Las expectativas de los padres y madres también son diferentes

Estas impactan en las trayectorias educacionales y luego en las laborales

Chile tiene una de las mayores brechas de género en carreras STEM

- De 1.211.400 matriculados en ES en 2022: 53,7% son mujeres y 46,4% hombres (INDICES CNED)
- Las mujeres predominan en Salud (77,5%), Educación(75,7%) y Ciencias Sociales (73,9%) y los hombres en Tecnologías (80,7%) y Ciencias (53,8%)



Matrícula STEM es el 27% del total: pero 75,7% hombres y 24,3% mujeres
Muy baja titulación: penúltimos entre 37 países en ingenierías y últimos en tecnologías (FEM2022)

La ES técnico profesional también está en deuda con las mujeres

- En 2021, de la matrícula total el 53% eran mujeres y 47% hombres
- Sin embargo, gran parte de sus programas de estudio son altamente segregados por género al asociarse a campos ocupacionales específicos donde prevalecen los roles tradicionales entre hombres y mujeres



Matrícula mujeres en STEM en ETP Media: 17,7% y en ETP Superior: 11,2%
Carreras STEM altamente masculinizadas como la Construcción, Minería, Electricidad, Electrónica, Navieras



El compromiso del CNEd con la equidad de género

- No hay educación de calidad sin equidad de género
- Es imperativo evitar prácticas sexistas, generar igualdad de oportunidades entre hombres y mujeres, y erradicar la violencia y discriminación por motivos de género en las comunidades educativas
- En educación parvularia y escolar, se avanza en la revisión de las propuestas de instrumentos del sistema escolar, con el fin de que estén libres de sesgos y discriminaciones
- Desde 2016, la convocatoria de investigación en Educación incluye una cláusula de género: los proyectos que involucran personas deben desagregar los datos por sexo y analizarlos en el caso que se observen diferencias constitutivas de brechas



El compromiso del CNED con la equidad de género

- Desde 2019, las líneas prioritarias de la convocatoria de investigación, además de incluir las temáticas tradicionales de interés del CNED, asociadas al aseguramiento de la calidad de la educación en todos sus niveles, incluyen: “Educación no sexista y equidad de género”
- Desde 2018 trabajamos con las IES en licenciamiento y los CFT Estatales en supervigilancia, con el fin de que su normativa interna aborde los mecanismos necesarios para la erradicación de la discriminación, la violencia sexual y/o la violencia de género al interior de sus comunidades educativas (Ley 21.369)

¡Apurar la causa, “Las niñas pueden”!

- En la última década se ha avanzado en equidad de género. Ha aumentado la participación de mujeres en carreras STEM y promovido el acceso
- La pandemia nos hizo retroceder y al ritmo actual la brecha de género se cerrará en 132 años (FEM 2022)
- ¡No podemos esperar tanto !



Estudiante chilena de Ingeniería civil Aeroespacial en la Misión Asclepios de la ESA



CONSEJO NACIONAL
DE EDUCACIÓN

WWW.CNED.CL

¡ MUCHAS GRACIAS !

19 de julio de 2022